



**JOZEPARK**  
hillegom

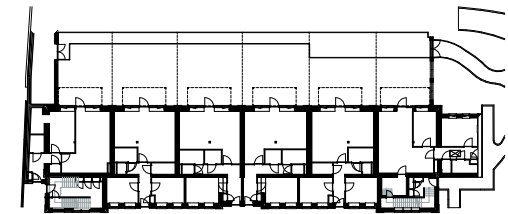
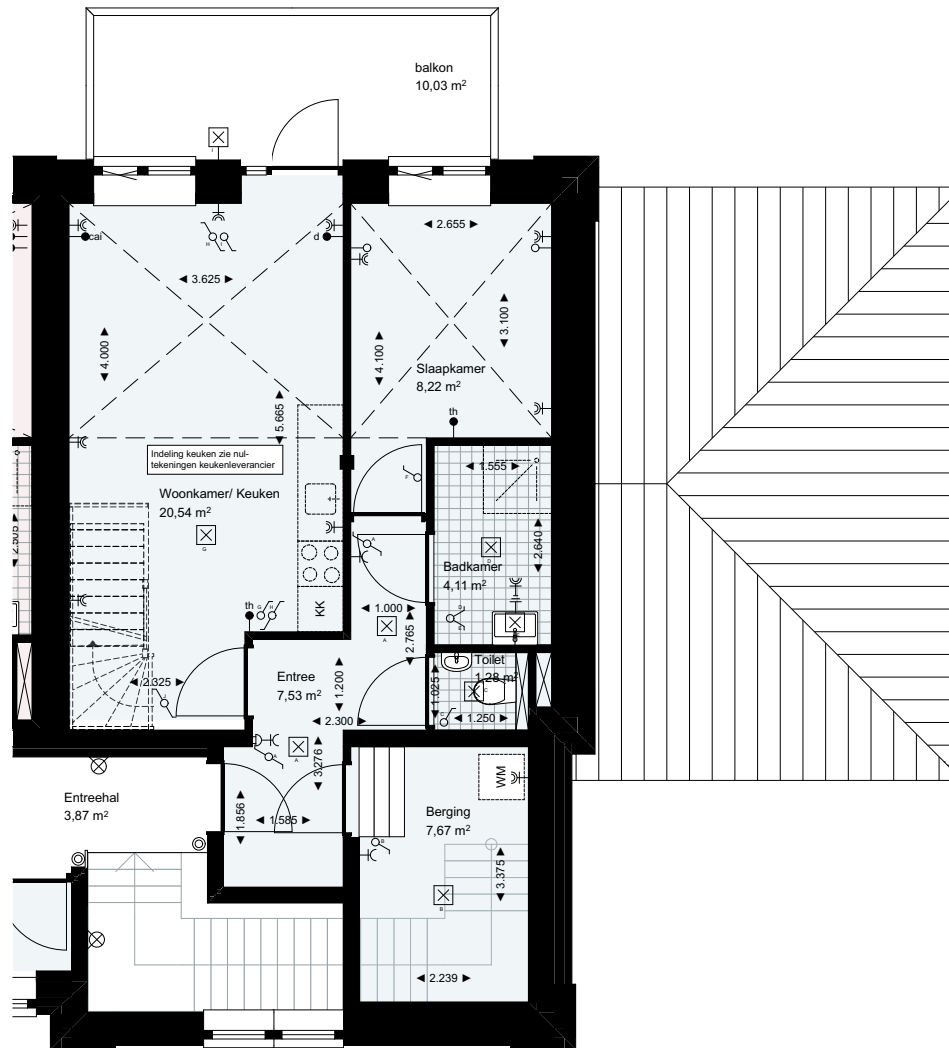


**Appartement 7**  
**Hoofdstraat 133 A, 2182 EN, Hillegom**

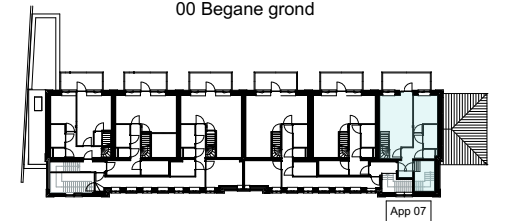


## Renvooi:

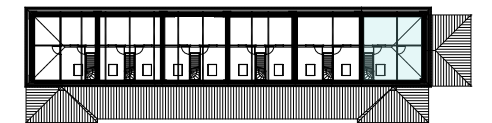
⌵	Enkele Wandcontactdoos	⌚	Enkele schakelaar
⌵⌵	Dubbele Wandcontactdoos	⌚⌚	Wissel schakelaar
⌚	Aarding	⌚⌚⌚	Kruis schakelaar
⌚	Aansluiting - Loos	⌚⌚⌚⌚	Serie schakelaar
⌚	Aansluiting - CAI	⊠	Lichtpunt
⌚	Aansluiting - Data	⊠	Wandlichtpunt
⌚	Thermostaat	⊠	Wandarmatuur
⊙	Deurbel	⊙	Rookmelder
⊙	Drukker	⌚	Aanzuigpunt
⌚	Meterkast		



00 Begane grond



01 eerste verdieping



02 tweede verdieping

**GBO App 07: 79,5 m<sup>2</sup>**  
 1e verd.: 55,5 m<sup>2</sup>  
 2e verd.: 23,0 m<sup>2</sup>



**Disclaimer:**  
 De woningen zijn momenteel in uitvoering.  
 Er is sprake van bestaande bouw, de werkelijkheid kan afwijken van de tekening

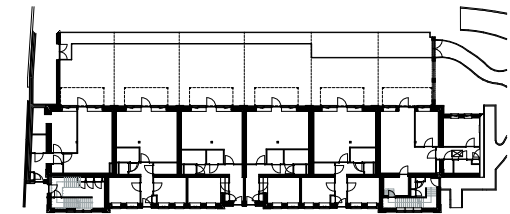
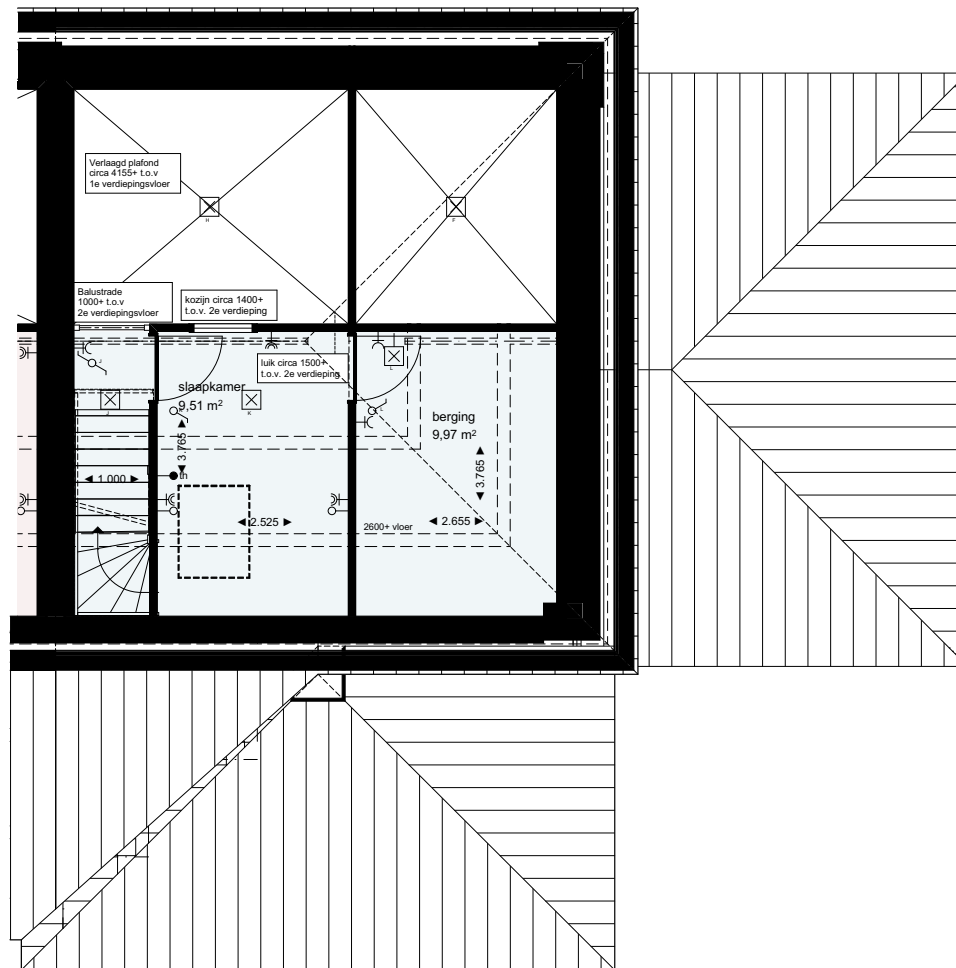


## Appartement 07

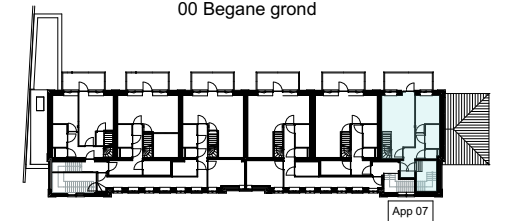
Werknummer: **0422**  
 Tekening nr: **VK-REN-0110**  
 Fase: **Verkooptekeningen**  
 Architect: **Zeinstra Veerbeek Architecten**  
 Opdrachtgever: **Renward BV**

## Renvooi:

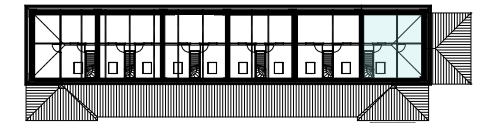
⌵	Enkele Wandcontactdoos	⌵	Enkele schakelaar
⌵	Dubbele Wandcontactdoos	⌵	Wissel schakelaar
⌵	Aarding	⌵	Kruis schakelaar
⌵	Aansluiting - Loos	⌵	Serie schakelaar
⌵	Aansluiting - CAI	⊠	Lichtpunt
⌵	Aansluiting - Data	⊠	Wandlichtpunt
⌵	Thermostaat	⊠	Wandarmatuur
⊙	Deurbel	⊙	Rookmelder
⊙	Drukker	⌵	Aanzuigpunt
⌵	Meterkast		



00 Begane grond



01 eerste verdieping



02 tweede verdieping

**GBO App 07: 79,5 m<sup>2</sup>**  
 1e verd.: 55,5 m<sup>2</sup>  
 2e verd.: 23,0 m<sup>2</sup>



**Disclaimer:**  
 De woningen zijn momenteel in uitvoering.  
 Er is sprake van bestaande bouw, de werkelijkheid kan afwijken van de tekening



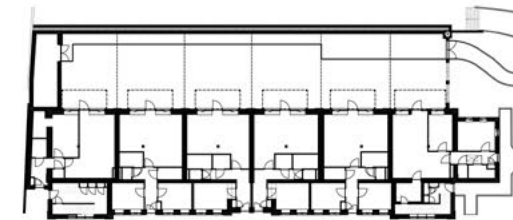
## Appartement 07

Werknummer: **0422**  
 Tekening nr: **VK-REN-0110**  
 Fase: **Verkooptekeningen**  
 Architect: **Zeinstra Veerbeek Architecten**  
 Opdrachtgever: **Renward BV**

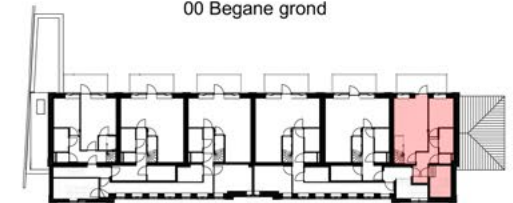


## Renvooi:

	Enkele Wandcontactdoos		Enkele schakelaar
	Dubbele Wandcontactdoos		Wissel schakelaar
	Aarding		Kruis schakelaar
	Aansluiting - Loos		Serie schakelaar
	Aansluiting - CAI		Lichtpunt
	Aansluiting - Data		Wandlichtpunt
	Thermostaat		Wandarmatuur
	Deurbel		Rookmelder
	Drukker		Aanzuigpunt
	Meterkast		



00 Begane grond



01 eerste verdieping



02 tweede verdieping

**Disclaimer:**  
De woningen zijn momenteel in uitvoering.  
Er is sprake van bestaande bouw, de werkelijkheid kan afwijken van de tekening



## Appartement 07

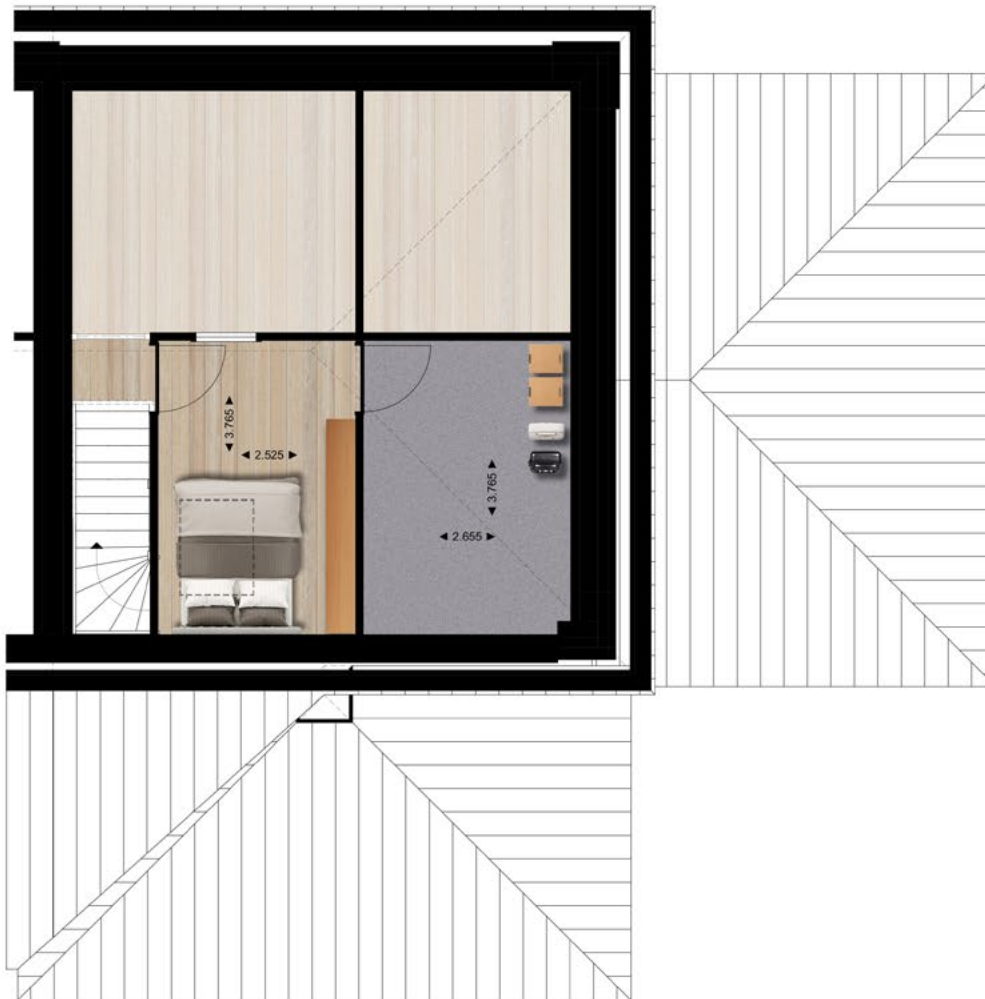
Werknummer: 0422

Tekening nr: VK-REN-0110

Fase: Verkooptekeningen kaal

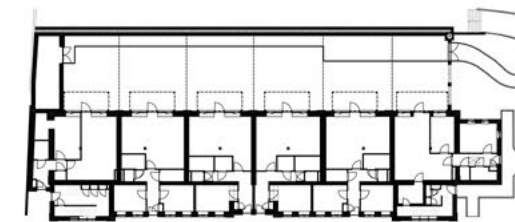
Architect: Zeinstra Veerbeek Architecten

Opdrachtgever: Renward BV

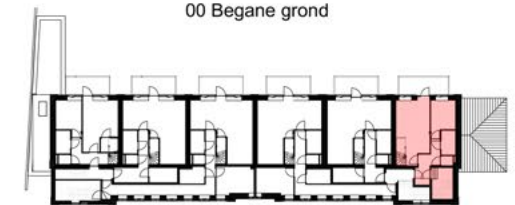


## Renvooi:

	Enkele Wandcontactdoos		Enkele schakelaar
	Dubbele Wandcontactdoos		Wissel schakelaar
	Aarding		Kruis schakelaar
	Aansluiting - Loos		Serie schakelaar
	Aansluiting - CAI		Lichtpunt
	Aansluiting - Data		Wandlichtpunt
	Thermostaat		Wandarmatuur
	Deurbel		Rookmelder
	Drukker		Aanzuigpunt
	Meterkast		



00 Begane grond



01 eerste verdieping



02 tweede verdieping

**Disclaimer:**  
De woningen zijn momenteel in uitvoering.  
Er is sprake van bestaande bouw, de werkelijkheid kan afwijken van de tekening



### Appartement 07

Werknummer: 0422

Tekening nr: VK-REN-0110

Fase: Verkooptekeningen kaal

Architect: Zeinstra Veerbeek Architecten

Opdrachtgever: Renward BV